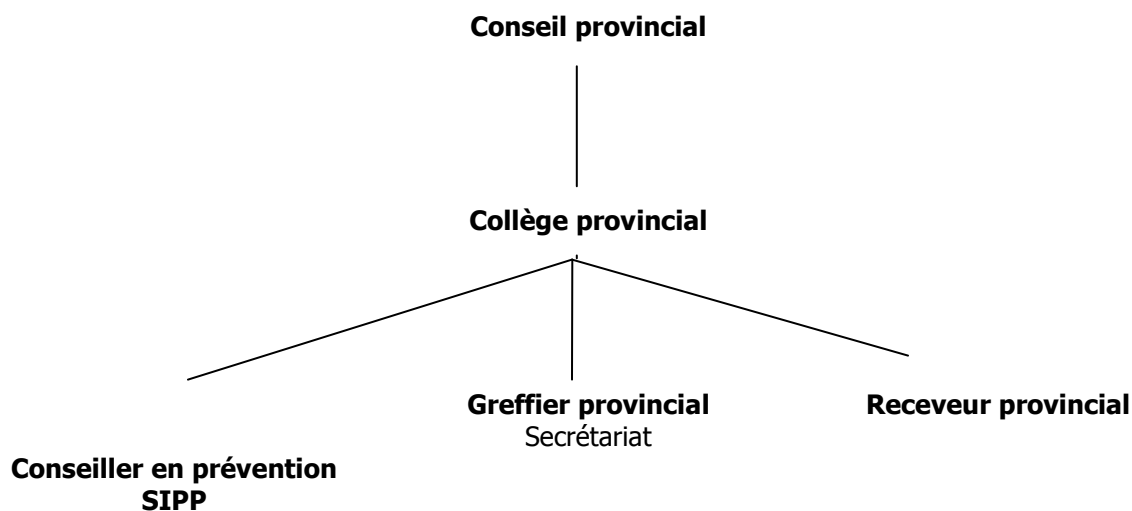


Organigramme de l'administration provinciale



- section fonds social
- I. fonds de pension asbl

1. direction d'administration du greffe

- 1) service des affaires générales
- 2) service juridique et du contentieux
- 3) service de gestion des ressources humaines (GRH)
- 4) service du personnel et de la formation
- 5) service interne de communication et de documentation (SICD)
 - section information documentation (infodoc) bibliothèque
 - section archives
 - section communication interne

2. direction d'administration de l'enseignement et des Technologies de l'Information et de la Communication (TIC)

- 1) service de l'inspection pédagogique
 - a) Instituts Médico-Pédagogiques
 1. service d'accueil de jour pour adultes - Héவில்lers
 2. service d'aide à l'intégration - Nivelles
 3. service résidentiel pour jeunes - Héவில்lers
 4. service résidentiel pour jeunes - Nivelles
 5. service résidentiel pour adultes - Nivelles
 6. service résidentiel de nuit pour adultes - Nivelles
 - b) centres de formation
 1. institut provincial de formation
 2. centre de ressources pédagogiques
 3. centre d'excellence en langues
 4. centre provincial de formation pour les services d'incendie et de secours
- 2) service du personnel enseignant

- a) Ecoles provinciales
 - a. CEPES enseignement secondaire (+ internat)
 - b. IPES Wavre
 - c. ITP
 - d. IPAM
 - e. IPET (+ internat)
 - f. IPES Tubize
 - g. EPM
 - h. CEFA
 - i. IPFC

- b) Centres psycho médico sociaux
 - a. Jodoigne
 - b. Wavre
 - c. Nivelles

- c) Haute Ecole Lucia de Brouckère

- 3) service des Technologies de l'Information et de la Communication (TIC)

3. direction d'administration de l'infrastructure et du cadre de vie

- 1) service administratif
- 2) service de la voirie et des cours d'eau non navigables
- 3) service des bâtiments
 - section équipes d'entretien et de rénovation (EER)
 - section des approvisionnements et des équipements
- 4) service du développement territorial
 - réserve naturelle agréée de Gentissart (site en gestion)
 - site naturel de la Taisnière (site en gestion)
 - piste d'éducation à la circulation routière (Nivelles)
- 5) service de l'environnement
- 6) service d'expertise en sylviculture et sensibilisation au compostage

4. direction d'administration de la culture, des loisirs et de la citoyenneté

- 1) service des domaines et de l'inspection
 - a) domaine d'Hélecin
 - b) domaine du Bois des Rêves
 - c) musée Dernier Quartier Général de Napoléon
 - section centre de prêt de matériel

- 2) service de la culture, des sports et de la citoyenneté
 - Centre Technique National Euro 2000 (convention de partenariat)

- 3) service de l'information et des relations publiques

5. direction d'administration de l'économie, de l'agriculture et du tourisme

- 1) service de l'économie et du commerce
- 2) service du tourisme et du folklore
 - I. office des métiers d'arts de la Province du Brabant wallon asbl
 - fédération du tourisme de la Province du Brabant wallon
 - a) Centre provincial de l'agriculture et de la ruralité
 - station de quarantaine porcine
 - centre d'insémination et de promotion destiné à la race bovine blanc bleu belge (emphytéose à l'AWE) (site en gestion)
 - I. Brabant wallon, Agro qualité asbl

6. direction d'administration de la cohésion sociale et de la santé

- 1) service de la santé
 - section SAMI
 - section centre d'études et de documentation sociale
 - I. centre local de promotion de la santé asbl
- 2) service de la cohésion sociale et du logement
 - section égalité des chances
 - section Annoncer la couleur
 - I. agence immobilière sociale asbl
 - II. régie foncière autonome
- a) services provinciaux de promotion de la santé à l'école
 - a. Nivelles (Demulder et Maillebotte)
 - b. Jodoigne
 - c. Tubize
 - d. Wavre
 - e. Ottignies
 - f. La Hulpe
- b) centres de santé mentale
 - a. Nivelles
 - b. Jodoigne
 - c. Tubize

7. direction d'administration des finances

- 1) service du budget
 - section du budget
 - section des engagements et du suivi de l'exécution budgétaire
 - section du personnel

2) service de l'économat

I. régie provinciale autonome de fourniture de biens destinés aux services de lutte contre l'incendie de la province du Brabant wallon

3) service du patrimoine immobilier et des assurances

8. Receveur provincial

Services comptables

Rappel de la nomenclature utilisée dans l'organigramme:

1), 2), ... : services

• : sections ou sites en gestion

a), b), ... : institutions déconcentrées

I., II., ... : régies ou asbl paraprovinciales bénéficiant de personnel mis à disposition