

HISTORIQUE DES INONDATIONS

Afin d'obtenir une meilleure connaissance et compréhension globale des problèmes d'inondation sur le territoire brabançon wallon, une étude de l'historique des inondations et des aléas météorologiques ayant touché la province a été réalisée en 2014 par l'UCL dans le cadre d'une collaboration entre la Province du Brabant wallon et l'UCL. Ces informations sont particulièrement utiles pour pouvoir définir les plans d'actions et les stratégies de gestion des risques d'inondation à moyen et long terme à l'échelle du Brabant wallon.

L'analyse des données récoltées, issues du fond des calamités, des enquêtes inondations du Service Public de Wallonie, mais aussi d'articles de presse locale, montre qu'en 26 ans d'enregistrement (1988-2014), 1390 inondations distinctes ont été relevées sur le territoire provincial (Figure 1). En moyenne, au moins une cinquantaine d'endroits sont donc inondés par an sur le Brabant wallon touchant toutes les communes de notre territoire.

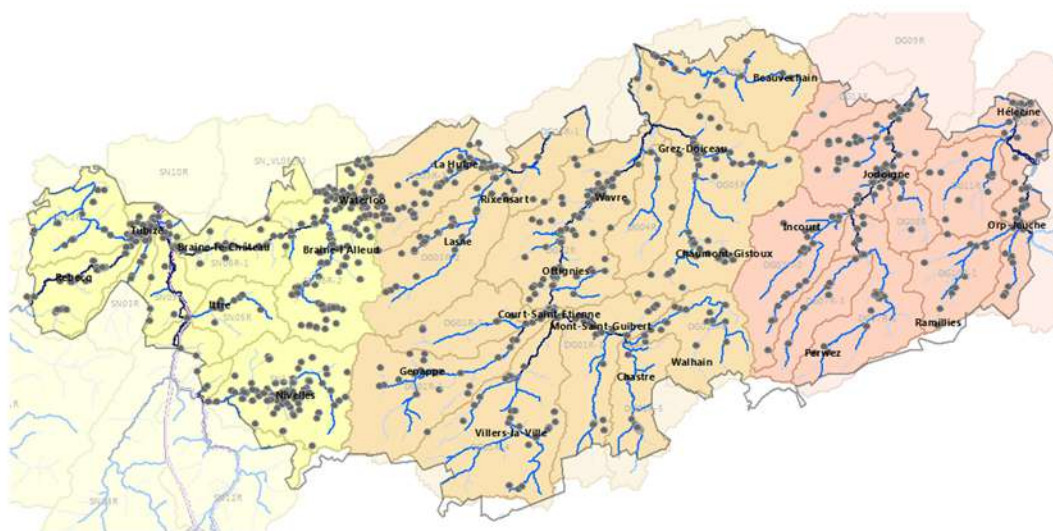


Figure 1 : Inventaire des 1390 problèmes d'inondation (en gris) pour la période 1988-2014 en Brabant wallon.

La fréquence de ces problèmes semble augmenter avec les années ; il faut y voir probablement un biais lié à la récolte plus aisée des informations récentes par rapport aux données plus anciennes (Figure 2).

Si la pluviométrie mensuelle sur le territoire est d'environ 70 mm (source : IRM) répartis de façon homogène au cours de l'année, la répartition des inondations au cours de l'année est quant à elle beaucoup plus hétérogène (Figure 3). Il ressort des résultats de cette étude que les inondations ont une plus grande probabilité de se produire au cours des mois de **mai**, d'**août** et de **novembre**. Ces inondations sont donc plus probablement liées à l'état de surface des parcelles agricoles, des sols et aux caractéristiques spécifiques des pluies, qui sont plus courtes mais intenses et localisées. Les pluies hivernales affectent en général une surface plus grande et génèrent des inondations en plusieurs endroits.

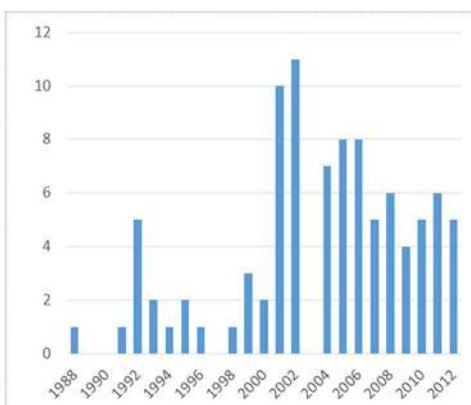


Figure 2. Répartition annuelle des événements pluvieux ayant causé des inondations en Brabant wallon (1998-2014)

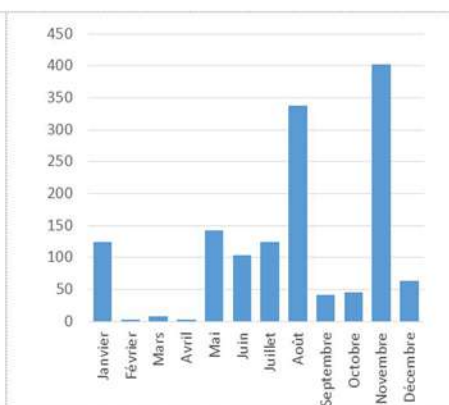


Figure 3. Répartition moyenne mensuelle des inondations en Brabant wallon (1998 -2014)